

PROFILE R

Встраиваемая профильная система



Описание

Профиль для создания декоративного освещения. Корпус изготовлен из экструдированного анодированного алюминия, рассеиватель из экструдированного поликарбонатного профиля. Торцевые крышки и крепежные элементы изготовлены из пластика. Предназначены для установки светодиодной ленты или кластеров.

Установка

На стену/потолок

Конструкция

Корпус изготовлен из экструдированного анодированного алюминиевого профиля, рассеиватель из экструдированного поликарбонатного профиля. Торцевые крышки и крепежные элементы изготовлены из пластика.

Оптическая часть

Рассеиватель из экструдированного поликарбонатного профиля

Package

Драйвер поставляется отдельно

Области использования

HoReCa / гостиницы / рестораны / кафе

Конференц залы

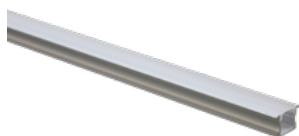
Культурно-развлекательные учреждения

Магазины / бутики

Офисно-административные объекты

ТРЦ

Частные интерьеры



Список моделей

Название	Световой поток	Мощность	лм/Вт	Длина	Высота	Ширина	Вес	Артикул
PROFILE R02 (anod profile + mat diffuser 2550mm)	0.00 лм	0.00 Вт	0.00	2550 мм	15 мм	23 мм	0.90 кг	1398000440
PROFILE R02 (anod profile + clear diffuser 2550mm)	0.00 лм	0.00 Вт	0.00	2550 мм	15 мм	23 мм	0.90 кг	2398000600