

ALD UNI LED

Светодиодные светильники ALD для реечного потолка со степенью защиты IP54



Описание

Высокоэффективные светодиодные светильники, совместимые с самыми популярными типами реечных потолков. Могут применяться как внутри здания, так и снаружи под навесом (IP54).

Установка

Встраивается в реечные подвесные потолки следующих разновидностей: немецкого дизайна со скрытыми стыками; немецкого дизайна с открытыми стыками; итальянского дизайна со скрытыми стыками; итальянского дизайна с открытыми стыками; OMEGA; S-дизайн.

Конструкция

Цельнометаллический сварной корпус из листовой стали, покрытый белой матовой порошковой краской.

Оптическая часть

Рассеиватель из ПММА в металлической рамке. Тип светодиодов: SMD.

Package

Светильник в сборе.

Области использования

ЖКХ

Медицинские учреждения

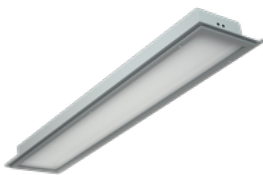
Образовательные учреждения

Офисно-административные объекты

Промышленные предприятия

Спортзалы

Транспортные узлы (вокзалы, аэропорты)



Список моделей

Название	Световой поток	Мощность	лм/Вт	Длина	Высота	Ширина	Вес	Артикул
ALD UNI LED 600 HFD 4000K	2000.00 лм	24.00 Вт	83.00	680 мм	90 мм	240 мм	4.10 кг	1050000120
ALD UNI LED 600 EM 4000K	2000.00 лм	24.00 Вт	83.00	680 мм	90 мм	240 мм	4.60 кг	1050000040
ALD UNI LED 600 4000K	2000.00 лм	24.00 Вт	83.00	680 мм	90 мм	240 мм	4.10 кг	1050000010
ALD UNI LED 1200 EM 4000K	2600.00 лм	30.00 Вт	87.00	1290 мм	90 мм	240 мм	5.60 кг	1050000030
ALD UNI LED 1200 5000K	2600.00 лм	30.00 Вт	87.00	1290 мм	90 мм	240 мм	5.10 кг	1050000130
ALD UNI LED 1200 4000K	2600.00 лм	30.00 Вт	87.00	1290 мм	90 мм	240 мм	5.10 кг	1050000020
ALD UNI LED 600 5000K	2000.00 лм	24.00 Вт	83.00	680 мм	90 мм	240 мм	4.10 кг	1050000140
ALD UNI LED 600 3000K	2000.00 лм	24.00 Вт	83.00	680 мм	90 мм	240 мм	4.10 кг	1050000090
ALD UNI LED 600 HFD EM 4000K	2000.00 лм	24.00 Вт	83.00	680 мм	90 мм	240 мм	4.60 кг	1050000110