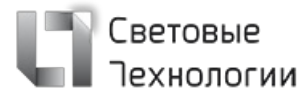


# ZENITH LED 30 D120 BT (EM) Ex

Взрывозащищенные светодиодные светильники



## Описание

Светильники серии ZENITH LED Ex предназначены для наружного и внутреннего освещения взрывоопасных зон всех классов помещений и предприятий нефтегазовой, нефтехимической отрасли, а также подземных выработок шахт, рудников, опасных в отношении рудничного газа и (или) горючей пыли. Оптимальное решение для замены Ex-светильников с натриевыми и металлгалогенными лампами до 150 Вт.

## Установка

Универсальный способ крепления на скобе с фиксацией угла наклона светильника (доступна компактная скоба для установки в блочном оборудовании); крепление на трубу с помощью взрывозащищенного кабельного ввода либо с помощью поворотной скобы с навинчиванием на трубу.

## Конструкция

Светильник состоит из корпуса, изготовленного из литого алюминиевого сплава без примесей меди, в котором смонтирован светодиодный модуль, источник питания и винтовые клеммные зажимы для подключения питания. Так же доступна модификация с функцией аварийного освещения. Верхняя часть корпуса крепится к горизонтальной поверхности либо на трубу, нижняя часть корпуса, после выкручивания соединительных невыпадающих винтов, под собственным весом открывается и с помощью специальных штифтов фиксируется в удобном положении, освобождая руки монтажника от необходимости удерживать светильник навесу для подключения питания. Монтажные скобы, крюки, крепежные элементы выполнены из нержавеющей стали. Возможна рудничная модификация светильника.

## Оптическая часть

Плоский (D120) либо полусферический (D270) рассеиватель из закаленного ударопрочного боросиликатного стекла.

## Маркировка взрывозащиты

1 Ex d IIC T6 Gb/Ex tb IIIC Ta80°C Db – для мощностей 30, 50 Вт; 1 Ex d IIC T5 Gb/Ex tb IIIC Ta100°C D5 – для мощностей 70, 100 Вт; PB Exd I Mb - отдельная модификация для любой из доступных мощностей.

## Дополнительная информация

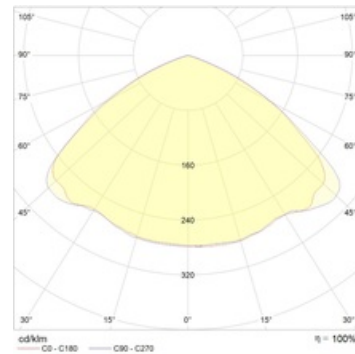
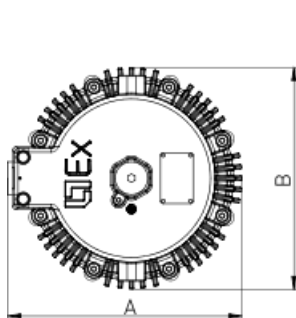
Зоны применения: по газу – 1, 2 по пыли – 21, 22 по ГОСТ Р МЭК 60079. Взрывозащита обеспечивается видами защиты «d», «t». Пружинные клеммные зажимы. Предусмотрена возможность транзитного подключения. Отверстия для ввода питающего кабеля: M25×1,5 (2 шт.) Внутреннее и внешнее заземление, винты M5.

## Package

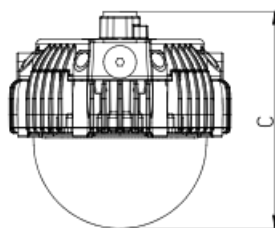
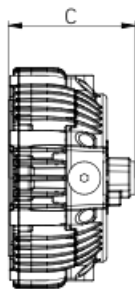
Светильники поставляются с отверстиями для ввода кабеля, заглушенными взрывозащищенными заглушками. Светильники со способом монтажа «на трубу» поставляются в комплекте с взрывозащищенным кабельным вводом для трубной проводки LT-EBM2MBNS.



ZENITH LED D120



ZENITH LED D270



## Габаритные характеристики

A	Длина	325 мм
B	Ширина	258 мм
C	Высота	138 мм
D	Длина (установочная)	185 мм
E	Ширина (установочная)	59 мм
	Вес	7,7 кг

## Параметры

1	Артикул	1226000070
2	Маркировка по газу	1 Ex d IIC T6 Gb
3	Маркировка по пыли	Ex tb IIIC T80 C Db
4	Маркировка по рудничному газу и угольной пыли	-
5	Тип ИС	LED
6	Световой поток	3000 лм
7	Мощность светильника	35 Вт
8	Энергоэффективность	86 лм/Вт
9	Индекс цветопередачи (CRI)	>75
10	Коррелированная цветовая температура (в сфере)	5000 К
11	Коэффициент мощности (cos φ)	> 0,97
12	Переменный/постоянный ток (AC/DC)	Нет
13	Диммирование	-
14	Напряжение питания	230 В
15	Класс защиты от поражения током	I
16	Климатическое исполнение	УХЛ1
17	Температурный режим	от -60 до +55 С
18	Цвет корпуса	Серый
19	Класс пожароопасности	П-IIa
20	Коэффициент пульсации	<20%
21	Степень защиты (IP)	IP66
22	Ударопрочность	IK08/7 Дж
23	Класс энергоэффективности	A
24	Пусковой ток	-
25	Блок аварийного питания	Да
26	Угол рассеяния	D120
27	Гарантия	18 мес.