

## WAVE ECO LED 2M 5000K

Светодиодные светильники WAVE с рассеивателем



### Описание

Светодиодные светильники для офисных и учебных помещений. Доступны модификации с тремя или двумя световыми окнами. Сочетание стильного дизайна и доступной цены делает светильник WAVE ECO LED одним из лучших представителей сегмента встраиваемых светильников.

### Установка

Встраиваются в подвесные потолки типа Армстронг с шириной полки несущего Т-образного профиля 15 и 24 мм.

### Конструкция

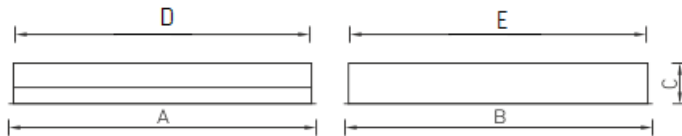
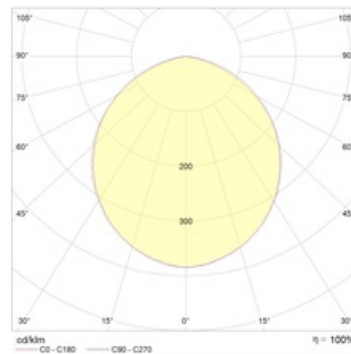
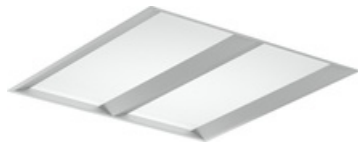
Цельнометаллический сварной корпус из листовой стали, покрытый белой порошковой краской. В корпусе установлена пускорегулирующая аппаратура (драйвер).

### Оптическая часть

Опаловый рассеиватель из ПММА. Тип светодиодов: SMD.

### Package

Светильник в сборе.



## Габаритные характеристики

A	Длина	595 мм
B	Ширина	595 мм
C	Высота	72 мм
D	Длина (установочная)	575 мм
E	Ширина (установочная)	575 мм
	Вес	3,8 кг

## Параметры

1	Артикул	4504000040
2	Тип ИС	LED
3	Световой поток	3400 лм
4	Мощность светильника	36 Вт
5	Энергоэффективность	94 лм/Вт
6	Индекс цветопередачи (CRI)	>80
7	Коррелированная цветовая температура (в сфере)	5000 К
8	Коэффициент мощности (cos φ)	> 0,93
9	Переменный/постоянный ток (AC/DC)	Да
10	Диммирование	-
11	Напряжение питания	230 В
12	Класс защиты от поражения током	I
13	Электромагнитная совместимость (TP TC 020/2011)	Да
14	Климатическое исполнение	УХЛ4
15	Температурный режим	от +5 до +35 С
16	Цвет корпуса	Белый
17	Класс пожароопасности	-
18	Коэффициент пульсации	<5%
19	Степень защиты (IP)	IP20
20	Ударопрочность	IK02/0,2 Дж
21	Класс энергоэффективности	A+
22	Пусковой ток	25 А
23	Время импульса пускового тока	250 мкс
24	Блок аварийного питания	Нет
25	Угол рассеяния	D120
26	Гарантия	36 мес.
27	Время работы в аварийном режиме, ч.	-
28	Световой поток в аварийном режиме	-
29	Цвет света	Белый