

## WAVE ECO LED 2M 4000K

### Светодиодные светильники WAVE с рассеивателем

#### Описание

Светодиодные светильники для офисных и учебных помещений. Доступны модификации с тремя или двумя световыми окнами. Сочетание стильного дизайна и доступной цены делает светильник WAVE ECO LED одним из лучших представителей сегмента встраиваемых светильников.

#### Установка

Встраиваются в подвесные потолки типа Армстронг с шириной полки несущего Т-образного профиля 15 и 24 мм.

#### Конструкция

Цельнометаллический сварной корпус из листовой стали, покрытый белой порошковой краской. В корпусе установлена пускорегулирующая аппаратура (драйвер).

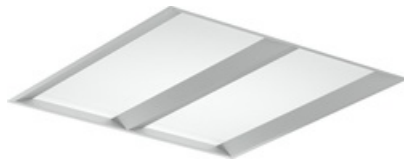
#### Оптическая часть

Опаловый рассеиватель из ПММА. Тип светодиодов: SMD.

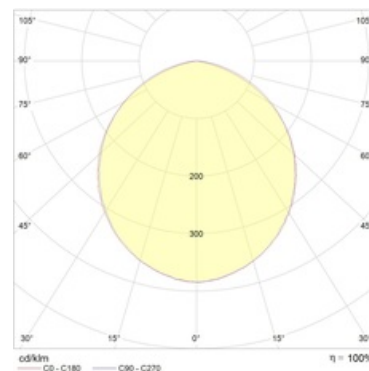
#### Package

Светильник в сборе.

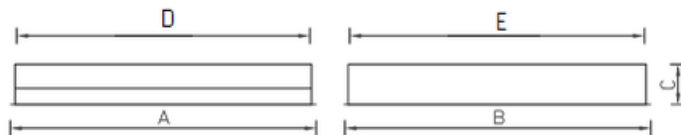
#### Изображение:



#### Кривая силы света:



#### Габаритные характеристики:



A	Длина	595 мм
B	Ширина	595 мм
C	Высота	72 мм
D	Длина (установочная)	575 мм
E	Ширина (установочная)	575 мм
	Вес	3,8 кг

# Параметры

1	Артикул	1504000010
2	Тип ИС	LED
3	Световой поток	3300 лм
4	Мощность светильника	36 Вт
5	Энергоэффективность	92 лм/Вт
6	Индекс цветопередачи (CRI)	>80
7	Коррелированная цветовая температура (в сфере)	4000 К
8	Коэффициент мощности (cos φ)	> 0,93
9	Переменный/постоянный ток (AC/DC)	Да
10	Диммирование	-
11	Напряжение питания	230 В
12	Класс защиты от поражения током	I
13	Электромагнитная совместимость (TP TC 020/2011)	Да
14	Климатическое исполнение	УХЛ4
15	Температурный режим	от +5 до +35 С
16	Цвет корпуса	Белый
17	Класс пожароопасности	-
18	Коэффициент пульсации	<5%
19	Степень защиты (IP)	IP20
20	Ударпрочность	IK02/0,2 Дж
21	Класс энергоэффективности	A+
22	Блок аварийного питания	Нет
23	Угол обзора	D120
24	Гарантия	36 мес.
25	Время работы в аварийном режиме, ч.	-
26	Световой поток в аварийном режиме	-
27	Цвет свечения	Белый