

Ввод кабельный взрывозащищенный М40х1,5 LT-КВАО4МВНС

Кабельные вводы для бронированного кабеля

Описание

Вводы кабельные серии LT-КВА предназначены для уплотнения и фиксации бронированных кабелей с резиновой и пластмассовой изоляцией при вводе их в стационарное, передвижное или переносное электрооборудование.

Конструкция

Материал кабельного ввода: латунь (с возможностью никелирования корпуса), нержавеющая сталь. Стандартные типы резьбы: NPT (N) и метрическая (M) с шагом витков 1,5. Доступны исполнения с трубной (G), конической (K) и трубной конической (R) резьбами. Конструкция кабельного ввода обеспечивает обжатие кабелей, в том числе с сеточной броней.

Маркировка взрывозащиты

1 Ex d IIC Gb X / 1Ex e IIC Gb X / Ex tb IIIC Db X

Дополнительная информация

LT-КВАU - универсальное исполнение, LT-КВАO - офшорное исполнение. Взрывозащита изделия обеспечивается видами защиты «d», «e», «t». Зоны применения: по газу – 1, 2; по пыли – 21, 22.

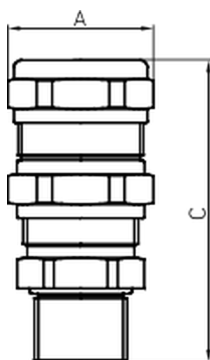
Package

Кабельный ввод в сборе.

Изображение:



Габаритные характеристики:



A	Диаметр	66 мм
C	Высота	108 мм
	Вес	0,6 кг

Параметры

1	Артикул	2327006290
2	Маркировка по газу	1 Ex d IIC Gb X
3	Маркировка по пыли	Ex tb IIIC Db X
4	Маркировка по рудничному газу и угольной пыли	-
5	Класс защиты от поражения током	I
6	Температурный режим	от -60 до+130 C
7	Климатическое исполнение	-
8	Степень защиты (IP)	IP66/IP68
9	Ударпрочность	IK08/7 Дж
10	Электромагнитная совместимость (ТР ТС 020/2011)	Нет
11	Класс энергоэффективности	-
12	Цвет корпуса	Неокрашенный
13	Гарантия	18 мес.