

Ввод кабельный взрывозащищенный M20x1,5 LT-EBLS1MXSB

Кабельные вводы для небронированного кабеля под металлорукав

Описание

Вводы кабельные серии LT-EBLS предназначены для уплотнения и фиксации небронированных кабелей с резиновой и пластмассовой изоляцией при прокладке внутри металлорукава при вводе их в стационарное, передвижное или переносное электрооборудование.

Конструкция

Материал кабельного ввода: латунь (с возможностью никелирования корпуса), нержавеющая сталь. Материал штуцера: никелированная латунь, оцинкованная сталь. Стандартные типы резьбы: NPT (N) и метрическая (M) с шагом витков 1,5. Доступны исполнения с трубной (G), конической (K) и трубной конической (R) резьбами.

Маркировка взрывозащиты

1 Ex d IIC Gb X / 1Ex e IIC Gb X / Ex tb IIIC Db X

Дополнительная информация

Взрывозащита изделия обеспечивается видами защиты «d», «e», «t». Зоны применения: по газу – 1, 2; по пыли – 21, 22.

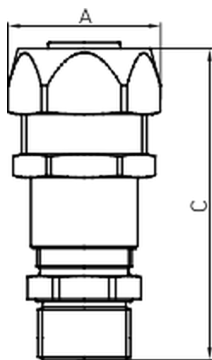
Package

Кабельный ввод в сборе.

Изображение:



Габаритные характеристики:



A	Диаметр	12 мм
C	Высота	82 мм
	Вес	0,2 кг

Параметры

1	Артикул	2327004600
2	Маркировка по газу	1 Ex d IIC Gb X
3	Маркировка по пыли	Ex tb IIIC Db X
4	Маркировка по рудничному газу и угольной пыли	-
5	Класс защиты от поражения током	-
6	Температурный режим	от -60 до +80 С
7	Климатическое исполнение	-
8	Степень защиты (IP)	IP66/IP68
9	Ударпрочность	IK08/7 Дж
10	Электромагнитная совместимость (ТР ТС 020/2011)	Нет
11	Класс энергоэффективности	-
12	Цвет корпуса	Неокрашенный
13	Гарантия	18 мес.