

SOL S LED 900 WH 3000K (low lumen)

Накладной круглый светодиодный светильник

Описание

Накладной светодиодный светильник, создающий прямое диффузное освещение. Корпус светильника изготовлен из гнутого алюминиевого профиля. Рассеиватель выполнен из матового сатинированного ПММА. Кластер, расположенный по всей площади светильника создает идеальную засветку и высокий КПД оптической системы. Строгий классический дизайн впишется почти в любой офисный интерьер.

Установка

Монтируются на поверхность потолка через корпус светильника.

Конструкция

Корпус изготовлен из гнутого алюминиевого профиля, окрашен порошковой матовой краской белого цвета.

Оптическая часть

Опаловый рассеиватель из ПММА. Тип светодиодов: SMD

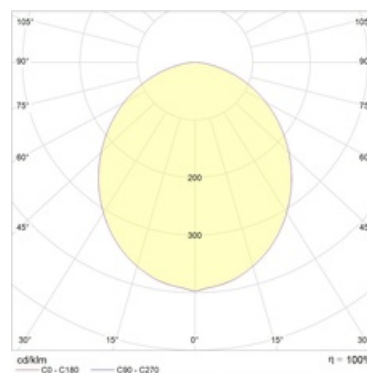
Package

Изделие в сборе.

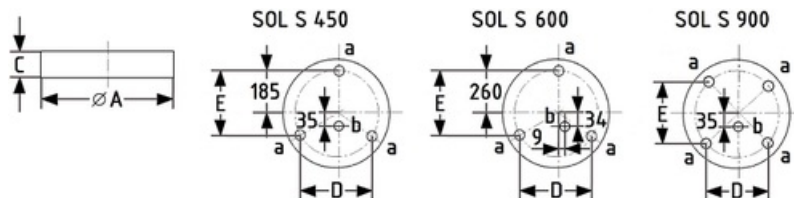
Изображение:



Кривая силы света:



Габаритные характеристики:



A	Диаметр	900 мм
C	Высота	90 мм
D	Длина (установочная)	580 мм
E	Ширина (установочная)	580 мм
	Вес	18,5 кг

Параметры

1	Артикул	1470000370
2	Тип ИС	LED
3	Световой поток	9000 лм
4	Мощность светильника	70 Вт
5	Энергоэффективность	129 лм/Вт
6	Индекс цветопередачи (CRI)	>80
7	Коррелированная цветовая температура (в сфере)	3000 К
8	Коэффициент мощности (cos φ)	> 0,95
9	Переменный/постоянный ток (AC/DC)	Нет
10	Диммирование	-
11	Напряжение питания	230 В
12	Класс защиты от поражения током	I
13	Электромагнитная совместимость (TP TC 020/2011)	Да
14	Климатическое исполнение	УХЛ4
15	Температурный режим	от +5 до +35 С
16	Цвет корпуса	Белый
17	Класс пожароопасности	П-I,II,III
18	Коэффициент пульсации	<5%
19	Степень защиты (IP)	IP20
20	Ударпрочность	IK02/0,2 Дж
21	Класс энергоэффективности	A+
22	Блок аварийного питания	Нет
23	Угол обзора	D120
24	Гарантия	36 мес.
25	Время работы в аварийном режиме, ч.	-
26	Световой поток в аварийном режиме	-
27	Цвет свечения	Белый