

## SOL S LED 450 WH 4000K (low lumen)

### Накладной круглый светодиодный светильник

#### Описание

Накладной светодиодный светильник, создающий прямое диффузное освещение. Корпус светильника изготовлен из гнутого алюминиевого профиля. Рассеиватель выполнен из матового сатинированного ПММА. Кластер, расположенный по всей площади светильника создает идеальную засветку и высокий КПД оптической системы. Строгий классический дизайн впишется почти в любой офисный интерьер.

#### Установка

Монтируются на поверхность потолка через корпус светильника.

#### Конструкция

Корпус изготовлен из гнутого алюминиевого профиля, окрашен порошковой матовой краской белого цвета.

#### Оптическая часть

Опаловый рассеиватель из ПММА. Тип светодиодов: SMD

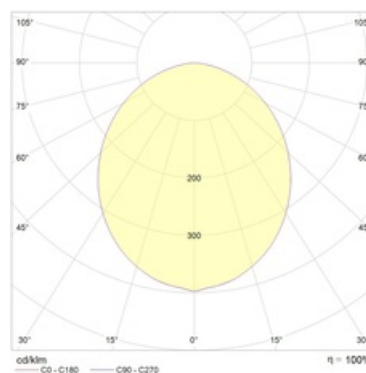
#### Package

Изделие в сборе.

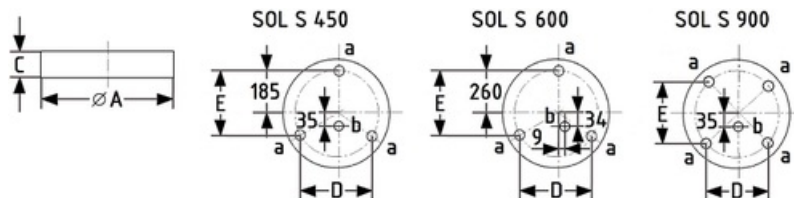
#### Изображение:



#### Кривая силы света:



#### Габаритные характеристики:



|   |                       |        |
|---|-----------------------|--------|
| A | Диаметр               | 450 мм |
| C | Высота                | 90 мм  |
| D | Длина (установочная)  | 320 мм |
| E | Ширина (установочная) | 278 мм |
|   | Вес                   | 4,8 кг |

# Параметры

|    |   |                |
|----|---|----------------|
| 1  | Артикул   | 1470000340     |
| 2  | Тип ИС  | LED            |
| 3  | Световой поток                                  | 2300 лм        |
| 4  | Мощность светильника                            | 20 Вт          |
| 5  | Энергоэффективность                             | 115 лм/Вт      |
| 6  | Индекс цветопередачи (CRI)                      | >80            |
| 7  | Коррелированная цветовая температура (в сфере)  | 4000 К         |
| 8  | Коэффициент мощности (cos φ)                    | > 0,95         |
| 9  | Переменный/постоянный ток (AC/DC)               | Нет            |
| 10 | Диммирование                                    | -              |
| 11 | Напряжение питания                              | 230 В          |
| 12 | Класс защиты от поражения током                 | I              |
| 13 | Электромагнитная совместимость (TP TC 020/2011) | Да             |
| 14 | Климатическое исполнение                        | УХЛ4           |
| 15 | Температурный режим                             | от +5 до +35 С |
| 16 | Цвет корпуса                                    | Белый          |
| 17 | Класс пожароопасности                           | П-I,II,III     |
| 18 | Коэффициент пульсации                           | <5%            |
| 19 | Степень защиты (IP)                             | IP20           |
| 20 | Ударпрочность                                   | IK02/0,2 Дж    |
| 21 | Класс энергоэффективности                       | A+             |
| 22 | Блок аварийного питания                         | Нет            |
| 23 | Угол обзора                                     | D120           |
| 24 | Гарантия  | 36 мес.        |
| 25 | Время работы в аварийном режиме, ч.             | -              |
| 26 | Световой поток в аварийном режиме               | -              |
| 27 | Цвет свечения                                   | Белый          |