

OPL/S 436 HF ES1

Светильники OPL с опаловым рассеивателем

Описание

Накладной светильник для учебных и офисных помещений. Опаловый рассеиватель из ПММА делает данный светильник оптимальным для помещений, где необходим мягкий рассеянный свет.

Установка

Крепление на поверхность потолка.

Конструкция

Цельнометаллический сварной корпус из листовой стали, покрытый белой порошковой краской. В корпусе установлена пускорегулирующая аппаратура.

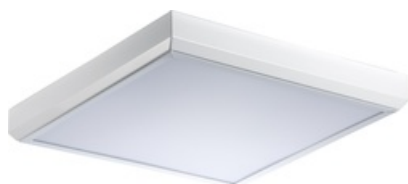
Оптическая часть

Опаловый рассеиватель из ПММА в рамке. Устанавливается в корпус скрытыми пружинами.

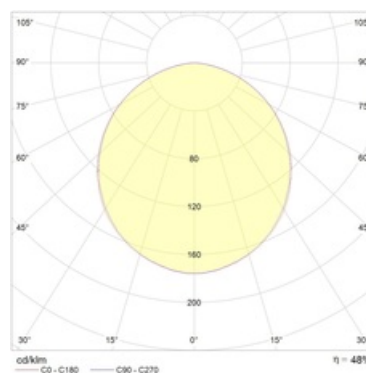
Package

Для установки светильника на опорную поверхность необходимо заказать Комплект крепления X4 (код заказа – 2995000040)

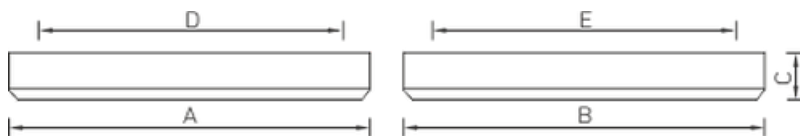
Изображение:



Кривая силы света:



Габаритные характеристики:



A	Длина	1228 мм
B	Ширина	610 мм
C	Высота	80 мм
D	Длина (установочная)	1048 мм
E	Ширина (установочная)	508 мм
	Вес	9,2 кг

Параметры

1	Артикул	1057000350
2	Тип ИС	ЛЛ
3	Цоколь	G13
4	Кол-во ламп	4
5	Мощность светильника	144 Вт
6	Балласт	ЭПРА
7	Диммирование	-
8	Коэффициент мощности (cos φ)	> 0,96
9	Переменный/постоянный ток (AC/DC)	Нет
10	Напряжение питания	230 В
11	Класс защиты от поражения током	I
12	Электромагнитная совместимость (ТР ТС 020/2011)	Да
13	Климатическое исполнение	УХЛ4
14	Температурный режим	от +5 до +35 С
15	Цвет корпуса	Белый
16	Класс пожароопасности	-
17	Коэффициент пульсации	<5%
18	Степень защиты (IP)	IP20
19	Ударопрочность	IK02/0,2 Дж
20	Класс энергоэффективности	A
21	Блок аварийного питания	Да
22	Угол обзора	-
23	Гарантия	36 мес.