

## OPL/S 414 HF

### Светильники OPL с опаловым рассеивателем

#### Описание

Накладной светильник для учебных и офисных помещений. Опаловый рассеиватель из ПММА делает данный светильник оптимальным для помещений, где необходим мягкий рассеянный свет.

#### Установка

Крепление на поверхность потолка.

#### Конструкция

Цельнометаллический сварной корпус из листовой стали, покрытый белой порошковой краской. В корпусе установлена пускорегулирующая аппаратура.

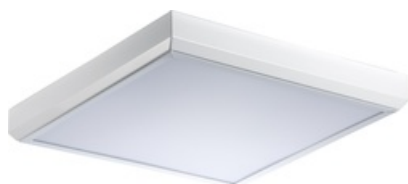
#### Оптическая часть

Опаловый рассеиватель из ПММА в рамке. Устанавливается в корпус скрытыми пружинами.

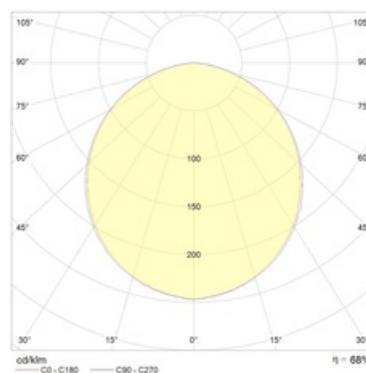
#### Package

Для установки светильника на опорную поверхность необходимо заказать Комплект крепления X4 (код заказа – 2995000040)

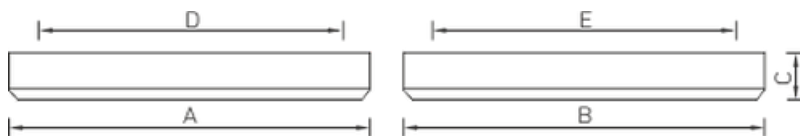
#### Изображение:



#### Кривая силы света:



#### Габаритные характеристики:



A	Длина	625 мм
B	Ширина	610 мм
C	Высота	80 мм
D	Длина (установочная)	420 мм
E	Ширина (установочная)	420 мм
	Вес	4,6 кг

## Параметры

1	Артикул	1057000360
2	Тип ИС	ЛЛ
3	Цоколь	G5
4	Кол-во ламп	4
5	Мощность светильника	56 Вт
6	Балласт	ЭПРА
7	Диммирование	-
8	Коэффициент мощности (cos φ)	> 0,96
9	Переменный/постоянный ток (AC/DC)	Нет
10	Напряжение питания	230 В
11	Класс защиты от поражения током	I
12	Электромагнитная совместимость (ТР ТС 020/2011)	Да
13	Климатическое исполнение	УХЛ4
14	Температурный режим	от +5 до +35 С
15	Цвет корпуса	Белый
16	Класс пожароопасности	-
17	Коэффициент пульсации	<5%
18	Степень защиты (IP)	IP20
19	Ударопрочность	IK02/0,2 Дж
20	Класс энергоэффективности	A...A+
21	Блок аварийного питания	Нет
22	Угол обзора	-
23	Гарантия	36 мес.