

## HB LED 152 D64 HFR ME6 5000K

Светодиодные светильники для высоких пролетов (аналоги светильников типа ГСП/ЖСП 400, РСП 1000)

### Описание

Второе поколение серии энергоэффективных модульных светильников для освещения промышленных цехов и логистических комплексов с потолками выше 8 метров. Главными достоинствами светильника являются высокая световая отдача – более 110 лм/Вт, и оригинальная система отведения тепла, обеспечивающая стабильность характеристик на протяжении всего срока службы. Для эксплуатации в тяжелых условиях и пожароопасных зонах возможна комплектация светильника прозрачным терпированным стеклом.

### Установка

Крепление на поверхность потолка или стены с помощью лиры. Возможность регулировки угла наклона к опорной поверхности от 0 градусов до 45 градусов. Возможность регулировки модулей относительно лиры на угол от 0 градусов до 45 градусов. Возможна установка на подвес.

### Конструкция

Литой алюминиевый корпус, окрашенный краской цвета металл. В корпус установлены светодиодные модули с вторичной оптикой и источник питания. HB LED 75 - светильник состоит из светодиодного модуля и элемента подвеса - лиры. HB LED 150 - светильник состоит из двух светодиодных модулей, двух соединяющих кронштейнов и элемента подвеса - лиры. HB LED 225 - светильник состоит из трех светодиодных модулей, двух соединяющих кронштейнов и элемента подвеса - лиры.

### Оптическая часть

Линзы из поликарбоната. В качестве опции возможна комплектация прозрачным терпированным стеклом.

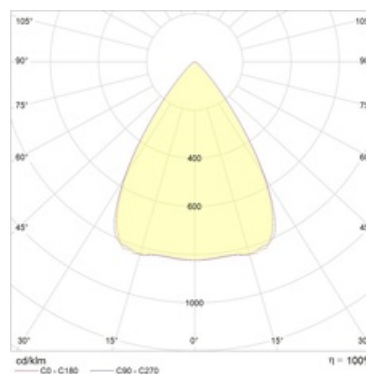
### Package

Светильник в сборе с элементом крепления (лирой) и коннектором для электрического подключения. Цветовая температура - 4000K под заказ.

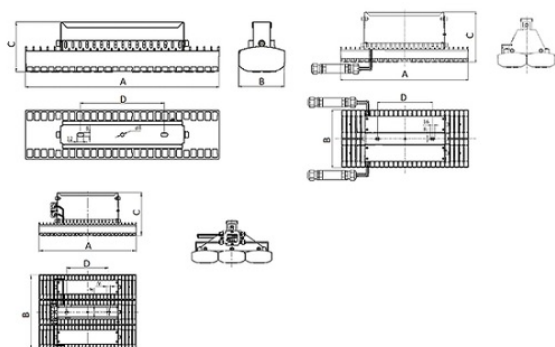
### Изображение:



### Кривая силы света:



### Габаритные характеристики:



A	Длина	463 мм
B	Ширина	220 мм
C	Высота	189 мм
	Вес	5,8 кг

# Параметры

1	Артикул	1224001060
2	Тип ИС	LED
3	Световой поток	14000 лм
4	Мощность светильника	150 Вт
5	Энергоэффективность	93 лм/Вт
6	Индекс цветопередачи (CRI)	>75
7	Коррелированная цветовая температура (в сфере)	5000 К
8	Коэффициент мощности (cos φ)	> 0,96
9	Переменный/постоянный ток (AC/DC)	Нет
10	Диммирование	-
11	Напряжение питания	-
12	Класс защиты от поражения током	I
13	Электромагнитная совместимость (TP TC 020/2011)	Да
14	Климатическое исполнение	УХЛ1
15	Температурный режим	от -20 до +40 С
16	Цвет корпуса	Металлик
17	Класс пожароопасности	-
18	Коэффициент пульсации	<25%
19	Степень защиты (IP)	IP65
20	Ударпрочность	IK00
21	Класс энергоэффективности	A+
22	Блок аварийного питания	Нет
23	Угол обзора	-
24	Время работы в аварийном режиме, ч.	-
25	Световой поток в аварийном режиме	-
26	Цвет свечения	-