

GLOSS LED 5 D50 4000K

Архитектурные прожекторы



Описание

Профессиональные архитектурные прожекторы серии GLOSS LED в минималистичном дизайне предназначены для подсветки фасадов зданий, колонн, межоконных пространств, деревьев, памятников и различных архитектурных ансамблей. Опционал семейства позволяет решить самые разные задачи ландшафтного и архитектурного света.

Установка

Крепление на поверхность с помощью поворотного литого кронштейна

Конструкция

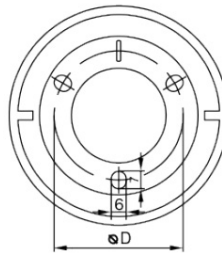
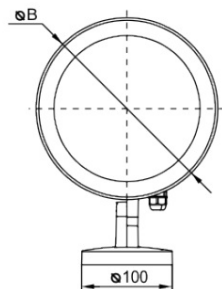
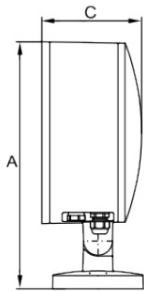
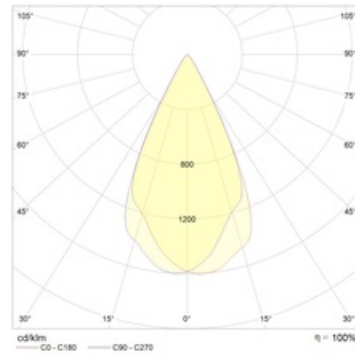
Корпус из литого под давлением алюминия, покрытый порошковой краской. Светодиодный модуль и драйвер расположен внутри корпуса.

Оптическая часть

Рассеиватель из закаленного стекла. Не слепящая утолщенная оптическая система. Индивидуальная линза на каждом светодиоде. угол пучка –10, 25, 40 и 60 градусов. Светильники предназначены для профессионального архитектурного освещения.

Package

Светильник в сборе



Габаритные характеристики

A	Длина	203 мм
B	Ширина	130 мм
C	Высота	100 мм
D	Диаметр (установочный)	50 мм
	Вес	1,6 кг

Параметры

1	Артикул	1101800060
2	Тип ИС	LED
3	Световой поток	525 лм
4	Мощность светильника	5 Вт
5	Энергоэффективность	105 лм/Вт
6	Индекс цветопередачи (CRI)	>80
7	Коррелированная цветовая температура (в сфере)	4000 К
8	Коэффициент мощности (cos φ)	> 0,90
9	Переменный/постоянный ток (AC/DC)	Нет
10	Диммирование	-
11	Напряжение питания	230 В
12	Класс защиты от поражения током	I
13	Электромагнитная совместимость (TR TC 020/2011)	Нет
14	Климатическое исполнение	УХЛ1
15	Температурный режим	от -40 до +40 С
16	Цвет корпуса	Серый
17	Класс пожароопасности	П-I,II,III
18	Коэффициент пульсации	<95%
19	Степень защиты (IP)	IP66
20	Ударопрочность	IK08/6,5 Дж
21	Класс энергоэффективности	A+
22	Пусковой ток	10 А
23	Время импульса пускового тока	25 мкс
24	Блок аварийного питания	Нет
25	Угол рассеяния	D50
26	Гарантия	36 мес.
27	Время работы в аварийном режиме, ч.	-
28	Световой поток в аварийном режиме	-
29	Color of light	Белый