

# FREGAT FLOOD LED 110 (A) 5000K

Светодиодные прожекторы



## Описание

FREGAT FLOOD LED - прожекторная версия светильников FREGAT LED с концентрированной оптикой и установкой на лиру. Светильники просты в монтаже, эффективны в качестве заливающего освещения и обладают всеми преимуществами конструктива светильника FREGAT LED.

## Установка

Светильник устанавливается на опорную поверхность с помощью лиры с фиксируемым углом поворота.

## Конструкция

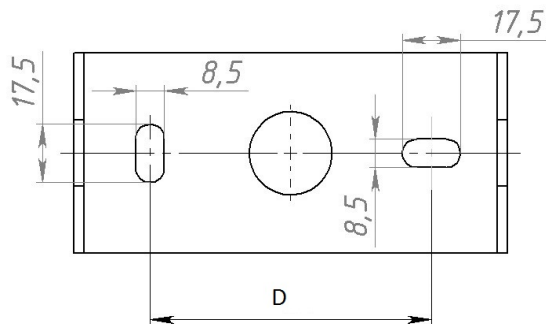
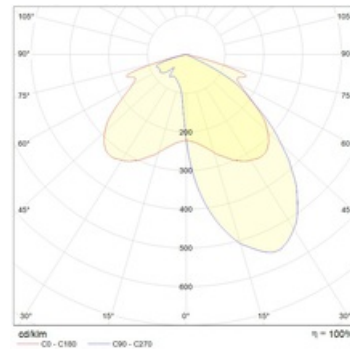
Корпус изготовлен из литого под давлением алюминия. Внутри корпуса расположен источник питания. Универсальный регулируемый узел крепления (лира) изготовлен из стали.

## Оптическая часть

Сложная групповая оптика с различными вариациями светового пучка (30 градусов, 60 градусов, 90x30 градусов). Рассеиватель – защитное закаленное силикатное стекло. Тип светодиодов: SMD.

## Package

Светильник в сборе. Элемент крепления (лира) входит в комплект поставки.



## Габаритные характеристики

A	Длина	594 мм
B	Ширина	265 мм
C	Высота	91 мм
D	Длина (установочная)	85 мм
	Вес	11 кг

## Параметры

1	Артикул	1426000360
2	Тип ИС	LED
3	Световой поток	12000 лм
4	Мощность светильника	105 Вт
5	Энергоэффективность	114 лм/Вт
6	Индекс цветопередачи (CRI)	>70
7	Коррелированная цветовая температура (в сфере)	5000 К
8	Коэффициент мощности (cos φ)	> 0,98
9	Переменный/постоянный ток (AC/DC)	Нет
10	Диммирование	-
11	Напряжение питания	230 В
12	Класс защиты от поражения током	I
13	Электромагнитная совместимость (TR TC 020/2011)	Да
14	Климатическое исполнение	УХЛ1
15	Температурный режим	от -40 до +60 С
16	Цвет корпуса	Серебристый
17	Класс пожароопасности	П-III
18	Коэффициент пульсации	<1%
19	Степень защиты (IP)	IP66
20	Ударопрочность	IK09/10 Дж
21	Класс энергоэффективности	A+
22	Пусковой ток	1,2 А
23	Время импульса пускового тока	3000 мкс
24	Блок аварийного питания	Нет
25	Угол рассеяния	A120/50
26	Гарантия	36 мес.
27	Время работы в аварийном режиме, ч.	-
28	Световой поток в аварийном режиме	-
29	Цвет света	Белый