

## DL POWER LED 60 D60 IP66 4000K

Светодиодные светильники типа Downlight с IP66



### Описание

Мощный пылевлагозащищенный светильник направленного света. Степень IP66 позволяет использовать его не только для освещения торговых залов, офисно-административных помещений, но на автозаправочных станциях, входных группах, промышленных объектах и пр.

### Установка

Встраиваются в подвесные потолки типа Армстронг, в подшивные потолки из гипсокартона или Грильято с установкой на трос.

### Конструкция

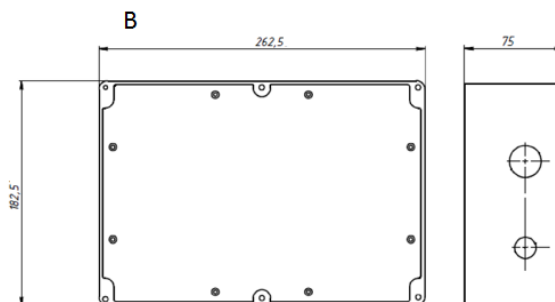
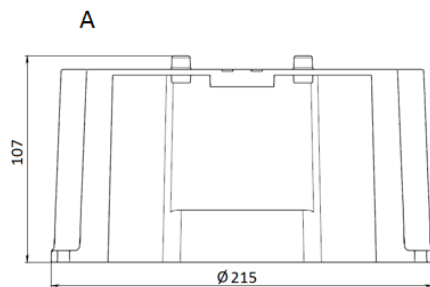
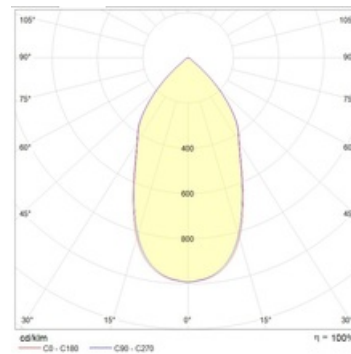
Литой алюминиевый корпус. Драйвер в IP-защищенном боксе расположен отдельно (входит в комплект поставки). Выносной бокс с драйвером - 1,7 кг.

### Оптическая часть

Рассеиватель - прозрачное или сатинированное стекло. Углы рефлектора - 40, 60, 80 град. Тип светодиодов: COB.

### Package

Светильник в сборе.



#### Габаритные характеристики

A	Диаметр	232 мм
C	Высота	161 мм
D	Диаметр (установочный)	215 мм
	Вес	5,2 кг

## Параметры

1	Артикул	1170001070
2	Тип ИС	LED
3	Световой поток	6200 лм
4	Мощность светильника	57 Вт
5	Энергоэффективность	109 лм/Вт
6	Индекс цветопередачи (CRI)	>85
7	Коррелированная цветовая температура (в сфере)	4000 К
8	Коэффициент мощности (cos φ)	> 0,97
9	Переменный/постоянный ток (AC/DC)	Да
10	Диммирование	-
11	Напряжение питания	230 В
12	Класс защиты от поражения током	I
13	Электромагнитная совместимость (TR TC 020/2011)	Да
14	Климатическое исполнение	УХЛ1
15	Температурный режим	от -25 до +40 С
16	Цвет корпуса	Белый
17	Класс пожароопасности	П-II,IIa
18	Коэффициент пульсации	<4%
19	Степень защиты (IP)	IP66
20	Ударопрочность	IK02/0,2 Дж
21	Класс энергоэффективности	A+
22	Пусковой ток	10 А
23	Время импульса пускового тока	200 мкс
24	Блок аварийного питания	Нет
25	Угол рассеяния	D60
26	Гарантия	36 мес.
27	Время работы в аварийном режиме, ч.	-
28	Световой поток в аварийном режиме	-
29	Color of light	Белый