

C LED 360 4000K

Светодиодные светильники C LED со степенью защиты IP54

Описание

Накладной светодиодный светильник круглой формы, может крепиться на потолок или на стену в помещении или снаружи под навесом (IP54). Имеет высокую степень защиты от влаги и пыли, может комплектоваться блоком аварийного питания и датчиком движения.

Установка

Крепление на поверхность потолка или стены в помещении или под навесом.

Конструкция

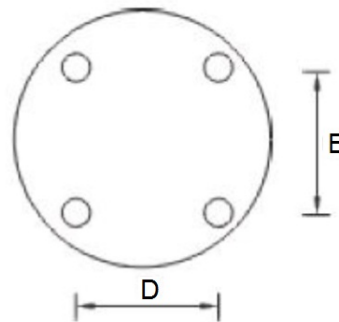
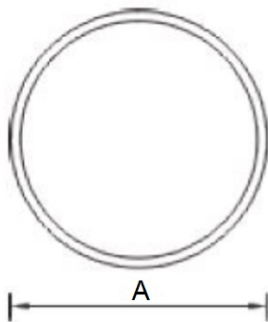
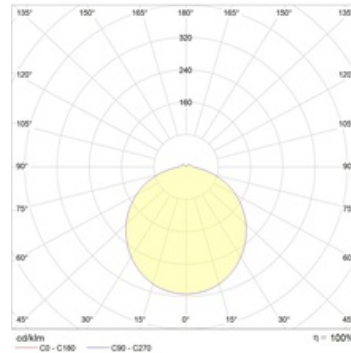
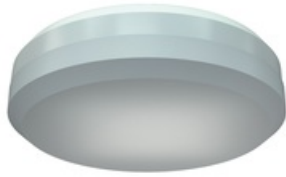
Корпус из полиамида. На съемной металлической панели устанавливаются электронные компоненты: плата с диодами, драйвер и аварийный блок с комбинированным датчиком в соответствующих модификациях.

Оптическая часть

Опаловый рассеиватель из ПММА.

Package

Светильник в сборе.



Габаритные характеристики

A	Диаметр	360 мм
C	Высота	107 мм
D	Диаметр (установочный)	200 мм
	Вес	1,5 кг

Параметры

1	Артикул	1443000010
2	Тип ИС	LED
3	Световой поток	1400 лм
4	Мощность светильника	13 Вт
5	Энергоэффективность	108 лм/Вт
6	Индекс цветопередачи (CRI)	>80
7	Коррелированная цветовая температура (в сфере)	4000 К
8	Коэффициент мощности (cos φ)	> 0,96
9	Переменный/постоянный ток (AC/DC)	Нет
10	Диммирование	-
11	Напряжение питания	230 В
12	Класс защиты от поражения током	I
13	Электромагнитная совместимость (TR TC 020/2011)	Да
14	Климатическое исполнение	УХЛ2
15	Температурный режим	от -20 до +40 С
16	Цвет корпуса	Белый
17	Класс пожароопасности	-
18	Коэффициент пульсации	<5%
19	Степень защиты (IP)	IP54
20	Ударопрочность	IK02/0,2 Дж
21	Класс энергоэффективности	A+
22	Пусковой ток	5 А
23	Время импульса пускового тока	50 мкс
24	Блок аварийного питания	Нет
25	Угол рассеяния	D120
26	Гарантия	36 мес.
27	Время работы в аварийном режиме, ч.	-
28	Световой поток в аварийном режиме	-
29	Color of light	Белый