

ATLAS LED 10/12 Ex

Взрывозащищенные светодиодные светильники



Описание

Светильники серии ATLAS LED предназначены для освещения взрывоопасных зон всех классов помещений и наружных установок предприятий нефтегазовой и нефтехимической отрасли согласно маркировке взрывозащиты

Установка

Универсальный способ крепления на скобе с фиксацией угла наклона светильника. Для светильников мощностью 20 Вт, 30 Вт предусмотрено также крепление на трубу.

Конструкция

Светильник состоит из корпуса, изготовленного из литого алюминиевого сплава без примесей меди, в котором смонтирован светодиодный модуль, источник питания и винтовые клеммные зажимы для подключения питания. Рассеиватель соединен с корпусом, образуя герметичное взрывонепроницаемое соединение. Светодиодный модуль, источник питания и клеммные зажимы расположены в отдельных взрывобезопасных объемах.

Оптическая часть

Рассеиватель из закаленного ударопрочного боросиликатного стекла.

Маркировка взрывозащиты

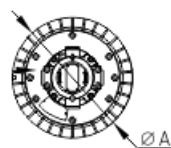
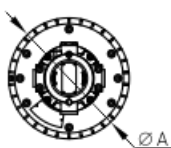
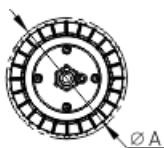
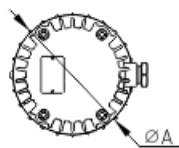
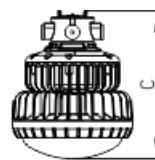
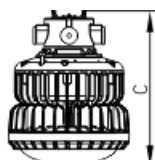
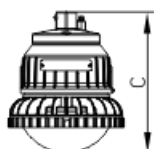
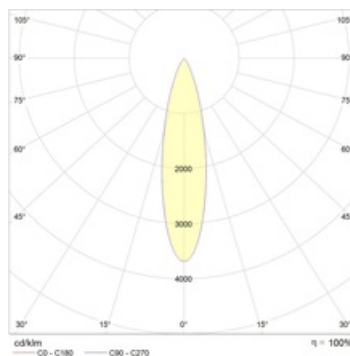
1 Ex d IIC T6 Gb / Ex tb IIIC Ta 80 C Db – для светильников мощностью 10 Вт, 20 Вт, 30 Вт; 1 Ex d IIC T5 Gb / Ex tb IIIC Ta 100 C Db – для светильников мощностью 50 Вт, 70 Вт, 100 Вт, 120 Вт.

Дополнительная информация

Взрывозащита обеспечивается видами защиты «d» и «t». Зоны применения: по газу – 1, 2; по пыли – 21, 22 по ГОСТ Р МЭК 60079. Винтовые клеммные зажимы. Для модификаций ATLAS LED 50, 70, 100, 120 предусмотрено транзитное подключение. Отверстия для ввода питающего кабеля M20x1,5 - для светильников ATLAS LED 10 (1 шт.), M25x1,5 – для остальных светильников. Встроенный источник питания. Внутреннее и внешнее заземление, винты M5x1,5.

Package

Светильники поставляются с отверстиями для ввода кабеля, заглушенными взрывозащищенными заглушками. Светильники со способом монтажа «на трубу» поставляются в комплекте с взрывозащищенным кабельным вводом для трубной проводки LT-EBM2MBNS.



Габаритные характеристики

A	Диаметр	130 мм
C	Высота	160 мм
D	Длина (установочная)	40 мм
	Вес	2,2 кг

Параметры

1	Артикул	1585000030
2	Маркировка по газу	1 Ex d IIC T6 Gb
3	Маркировка по пыли	Ex tb IIIC T80 C Db
4	Маркировка по рудничному газу и угольной пыли	-
5	Тип ИС	LED
6	Световой поток	1000 лм
7	Мощность светильника	11 Вт
8	Энергоэффективность	91 лм/Вт
9	Индекс цветопередачи (CRI)	>75
10	Коррелированная цветовая температура (в сфере)	5000 К
11	Коэффициент мощности (cos φ)	> 0,96
12	Переменный/постоянный ток (AC/DC)	Да
13	Диммирование	-
14	Напряжение питания	230 В
15	Класс защиты от поражения током	I
16	Климатическое исполнение	УХЛ1
17	Температурный режим	от -60 до +55 С
18	Цвет корпуса	Серый
19	Класс пожароопасности	П-IIa
20	Коэффициент пульсации	<35%
21	Степень защиты (IP)	IP66
22	Ударопрочность	IK08/7 Дж
23	Класс энергоэффективности	A+
24	Пусковой ток	-
25	Блок аварийного питания	Нет
26	Угол рассеяния	-
27	Гарантия	18 мес.