

RING LED 40 4000K /E/

Modulare Pendelleuchte



Beschreibung

Modulares LED Lichtbandsystem mit einfacher Montage, flexiblen Formen und angenehmen blendfreiem Licht.

Installation

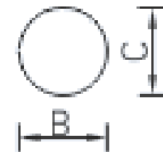
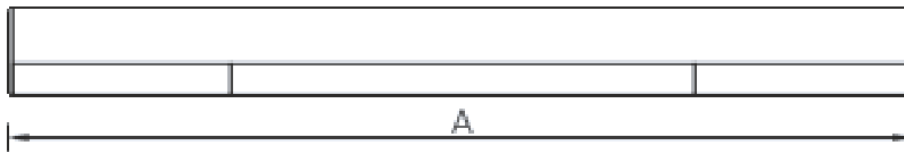
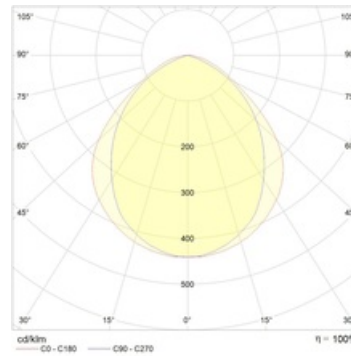
Pendelmontage mithilfe von Stahlseilen oder Oberflächenmontage an der Decke. Die minimale Anzahl von Abpendelungen für eine Inline System beträgt $n = N + 1$, wobei n die Anzahl der Pendelanbringungspunkte ist, N die Anzahl der verdrahteten Inline Leuchten. Verbindungsknoten mit geschlossenem Schaltkreis benötigen eine Aufhängung pro Knoten.

Design

Profilgehäuse aus Aluminium mit weisser Pulverbeschichtung. Endkappen, Verbindungselement, Pendelsets und Anschluß Kits separat bestellbar.

Optischer Teil

Ein mattes PMMA Diffusorprofil. LED Typ: SMD.



Größen

A	Länge	2143 mm
B	Breite	60 mm
C	Höhe	60 mm
	Gewicht	2,5 kg

Parameter

1	Artikelnummer	1997018300
2	Lichtquelle	LED
3	Lichtstrom	3600 lm
4	Wattage	41 W
5	Energieeffizienz	88 lm/W
6	Farbwiedergabe Index	>80
7	Farbtemperatur	4000 K
8	Leistungsfaktor(cosFi)	> 0,95
9	(AC/DC)	Ja
10	Dimmbar	-
11	Stromspannung	230 V
12	Schutzklasse	I
13	Elektromagnetische Kompatibilität (EMC)	Ja
14	Klimaanwednung	Clim App4
15	Umgebungstemperatur	+5 bis +35 C
16	Farbe gehäuse	Weiß
17	Brandschutzklasse	-
18	Geflicker	<5%
19	IP	IP20
20	Stoßfestigkeitsfaktor	IK02/0,2 J
21	Energieeffizienz	A
22	Einschaltstrom	32 A
23	Einschaltstrom Impulszeit	0 µs
24	Emerg. Netzteilblock	Nein
25	Abstrahlwinkel	D120
26	Garantie	60 Mon
27	Notlicht zeit	-
28	Notfall-Lichter	-
29	Color of light	Белый