

FREGAT FLOOD LED 110 (60) 5000K /E/

LED Flutlicht



Beschreibung

FREGAT FLOOD LED ist eine Flutlichtversion der FREGAT LED Leuchtsenserie mit konzentrierter Optik und Montage per U-Klammer. Diese Leuchten sind einfach zu installieren und gewährleisten alle Design Vorteile der FREGAT LED.

Installation

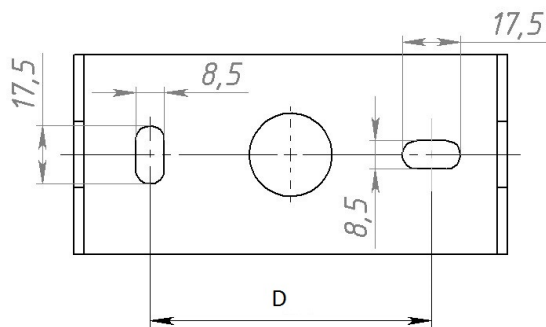
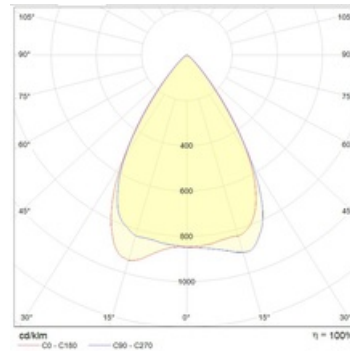
Justierbare Oberflächenmontage (in 30 Grad Schritten)

Design

Gehäuse und universell verstellbare Masthalterungsmontage aus Aluminium Druckguss. Ein Treiber befindet sich innerhalb des Gehäuses.

Optischer Teil

Komplexe clusterartige Optik mit verschiedenen Konfigurationen (30 Grad, 60 Grad, 90x30 Grad). Schutzglas aus gehärtetem Silikatglas. LED-Typ - SMD.



Größen

| | | |
|---|-----------------|--------|
| A | Länge | 594 mm |
| B | Breite | 265 mm |
| C | Höhe | 91 mm |
| D | Länge (Montage) | 85 mm |
| | Gewicht | 11 kg |

Parameter

| | | |
|----|---|---------------|
| 1 | Artikelnummer | 1997022260 |
| 2 | Lichtquelle | LED |
| 3 | Lichtstrom | 14600 lm |
| 4 | Wattage | 100 W |
| 5 | Energieeffizienz | 146 lm/W |
| 6 | Farbwiedergabe Index | >70 |
| 7 | Farbtemperatur | 5000 K |
| 8 | Leistungsfaktor(cosFi) | > 0,98 |
| 9 | (AC/DC) | Nein |
| 10 | Dimmbar | - |
| 11 | Stromspannung | 230 V |
| 12 | Schutzklasse | I |
| 13 | Elektromagnetische Kompatibilität (EMC) | Ja |
| 14 | Klimaanwendung | Clm App1 |
| 15 | Umgebungstemperatur | -40 bis +60 C |
| 16 | Farbe gehäuse | Silber |
| 17 | Brandschutzklasse | Π-III |
| 18 | Geflacker | <1% |
| 19 | IP | IP66 |
| 20 | Stoßfestigkeitsfaktor | IK09/10 J |
| 21 | Energieeffizienz | A++ |
| 22 | Einschaltstrom | 65 A |
| 23 | Einschaltstrom Impulszeit | 250 µs |
| 24 | Emerg. Netzteilblock | Nein |
| 25 | Abstrahlwinkel | D60 |
| 26 | Garantie | 60 Mon |
| 27 | Notlicht zeit | - |
| 28 | Notfall-Lichter | - |
| 29 | Color of light | - |